

# Parcours professionnel, parcours du combattant?

**Transition école – métier  
chez les jeunes à besoins éducatifs particuliers**



Claudia Schellenberg

Congrès du CSPS, le 3 septembre 2015

# Parcours professionnel



«Les vocations manquées déteignent sur toute l'existence».

(Honoré de Balzac)

Il arrive que l'on doive son succès aux conseils que l'on n'a pas suivis.

(selon Ferenc Molnár)

Si tu veux construire un bateau, ne rassemble pas tes hommes et femmes pour leur donner des ordres, pour expliquer chaque détail.

Si tu veux construire un bateau, fais naître dans le cœur de tes hommes et femmes le désir de la mer.

(selon Antoine de Saint-Exupéry)

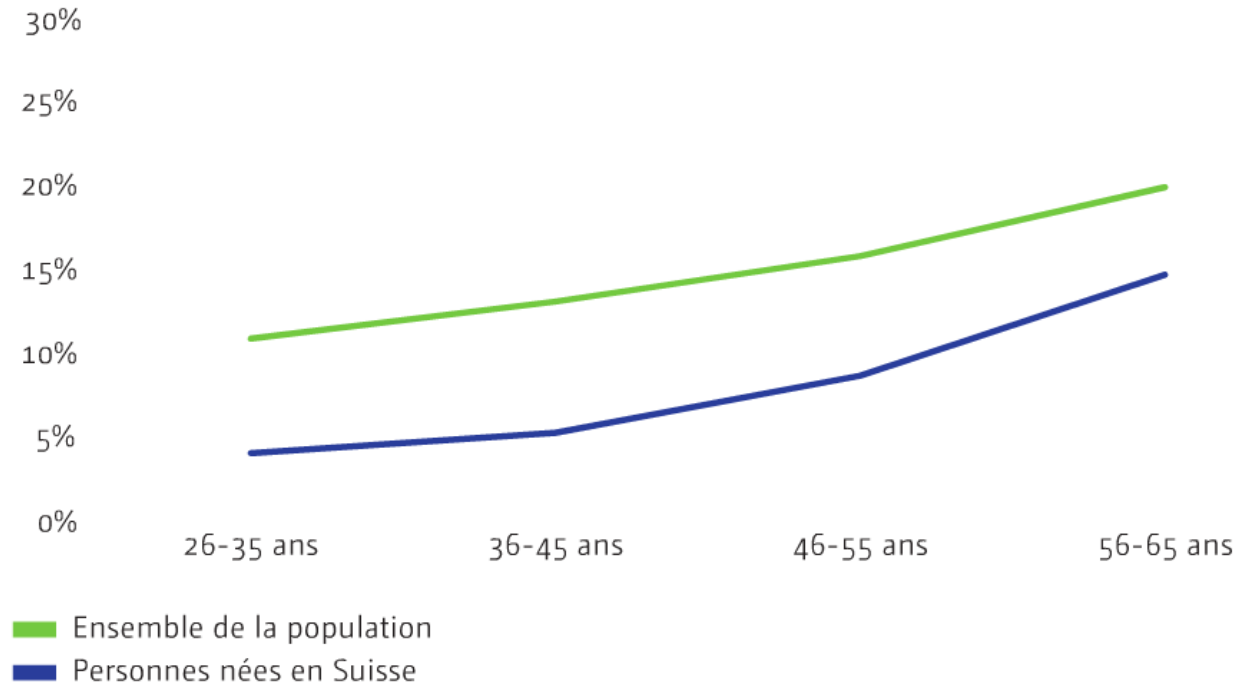
# Aperçu

1. Facteurs de risque et de protection pour des parcours de formation «réussis»
2. Conditions de réussite pour les jeunes en situation de handicap lors de la transition école – métier
  - a) Définir ses intérêts professionnels, trouver une place de formation
  - b) Persévérer dans sa formation et la terminer
  - c) Réussir à entrer sur le marché du travail
3. Conclusions

# Jeunes sans certificat

95 **Part de la population adulte résidente sans certificat postobligatoire du secondaire II, selon l'âge et l'origine géographique, 2011**

Données: OFS (ESPA).



Source: Rapport 2014 sur l'éducation en Suisse

# **Projet «Facteurs de réussite» de la CDIP**

**Comparaison systématique de résultats issus  
de 58 études réalisées en Suisse  
(approche méta-analytique)**

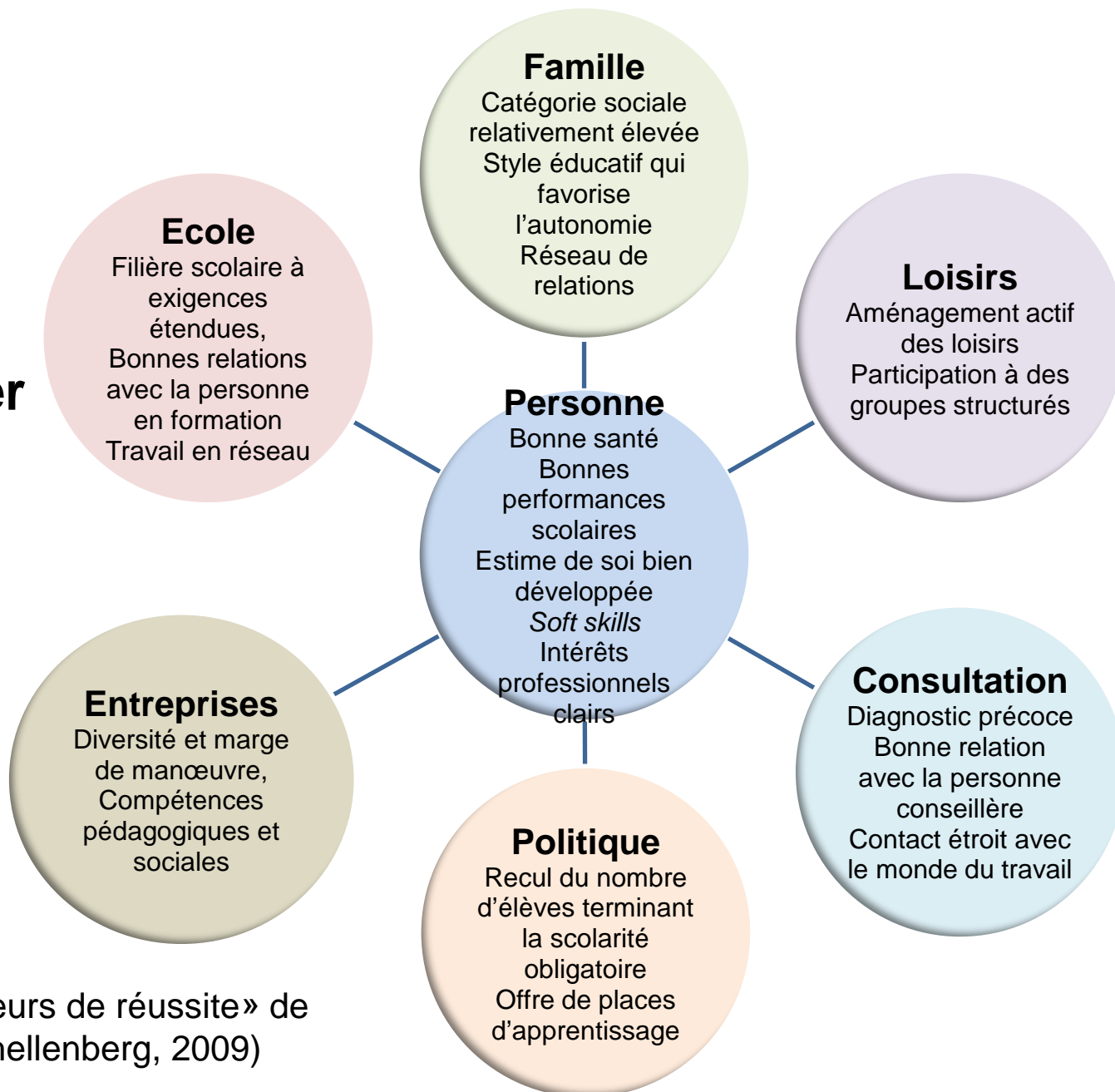
p. ex. TREE, FASE B, ZLSE, LEVA, ch-x, SRED

p. ex. LIFT, OPTI, Last Minute, TEM, Casting

Rapport «Facteurs de réussite» (Häfeli & Schellenberg,  
2009)

## 1. Facteurs de risque et de protection

# Influences positives pour une transition école – métier réussie



Source: projet «Facteurs de réussite» de la CDIP (Häfeli & Schellenberg, 2009)

# Nouveaux résultats obtenus depuis 2009

## Etudes longitudinales, p. ex.

- Sahli Lozano (2013)
- Zurbriggen & Venetz (2014)
- SoLE (Neuenschwander, 2014)
- ZLSE (Schellenberg & Häfeli, 2014)
- SRED (Hunziker, Zanetta, Mouad & Rastoldo, 2014)

L'importance des formes de scolarisation intégratives

# Les formes de scolarisation intégratives ont un effet facilitateur pour accéder aux formations

AV	UV	B	Wald	p	95% Konfidenzintervall für Exp(B)		
					Untergrenze	Exp(B)	Obergrenze
Ausbildungszugang	Signifikante Prädiktoren						
	Schulform SK (Ref.:RG)	-.593	5.842	.016	.342	.553	.894
	Intelligenz	.032	25.057	.000	1.020	1.033	1.045
	Schulleistung Sprache	.021	10.223	.001	1.008	1.021	1.035
	Soz. Status (1) (Ref.: 3)	-.466	3.997	.046	.400	.628	.990
	Nicht signifikante Prädiktoren						
	Geschlecht weiblich (Ref.: m.)	-.110	.424	.515	.648	.896	1.249
	Soz. Status (2) (Ref.: 3)	-.346	2.459	.117	.459	.708	1.091
	Nationalität CH (Ref. IM)	.110	.279	.597	.742	1.116	1.682
	Nagelkerke= 0.258; Model $\chi^2$ = 106.238; p.<000; N=452						

**Abhängige Variable:**  
Ausbildungszugang: 1: kein oder sehr niedriger; 2: niedriger; 3: mittlerer und hoher Zugang

**Unabhängige Variablen:**  
Geschlecht: männlich; weiblich  
Nationalität: Schweizer (CH); Immigrantinnen und Immigranten (IM)  
Intelligenz: Intelligenzleistung CFT I  
Schulleistung: Sprachtest im zweiten Schuljahr  
Sozioökonomischer Status: 1: niedriger Status; 2: mittlerer Status; 3: hoher Status

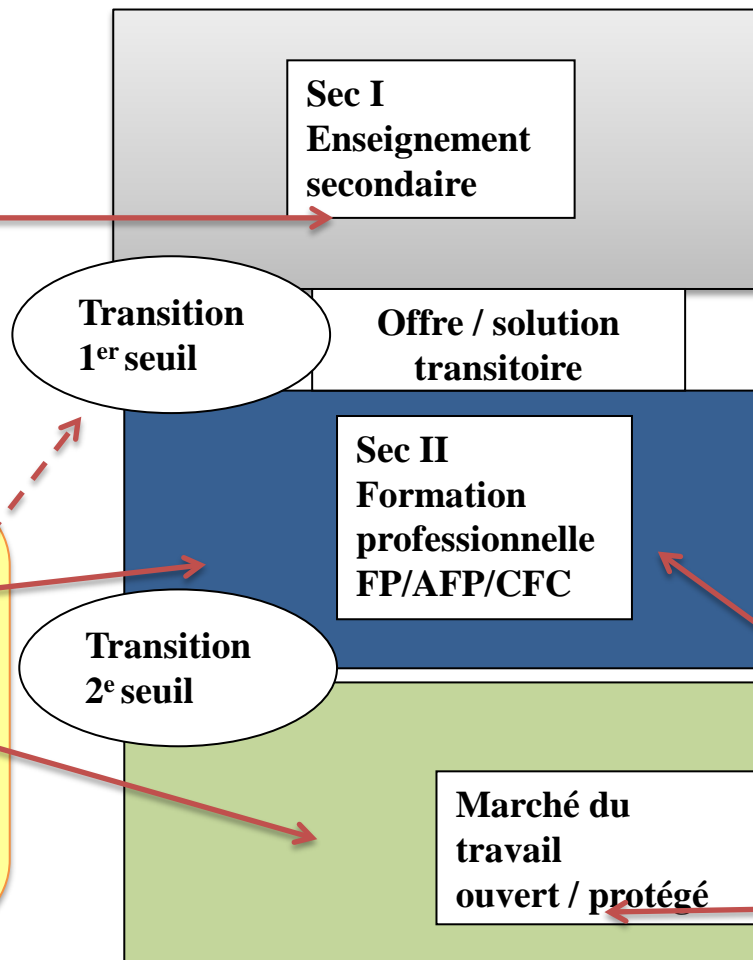
Source: Sahli  
Lozano, 2012



# Aperçu de la recherche en fonction des phases de transition

**2a) Préparation au choix professionnel**  
pour les jeunes  
à besoins éducatifs  
particuliers

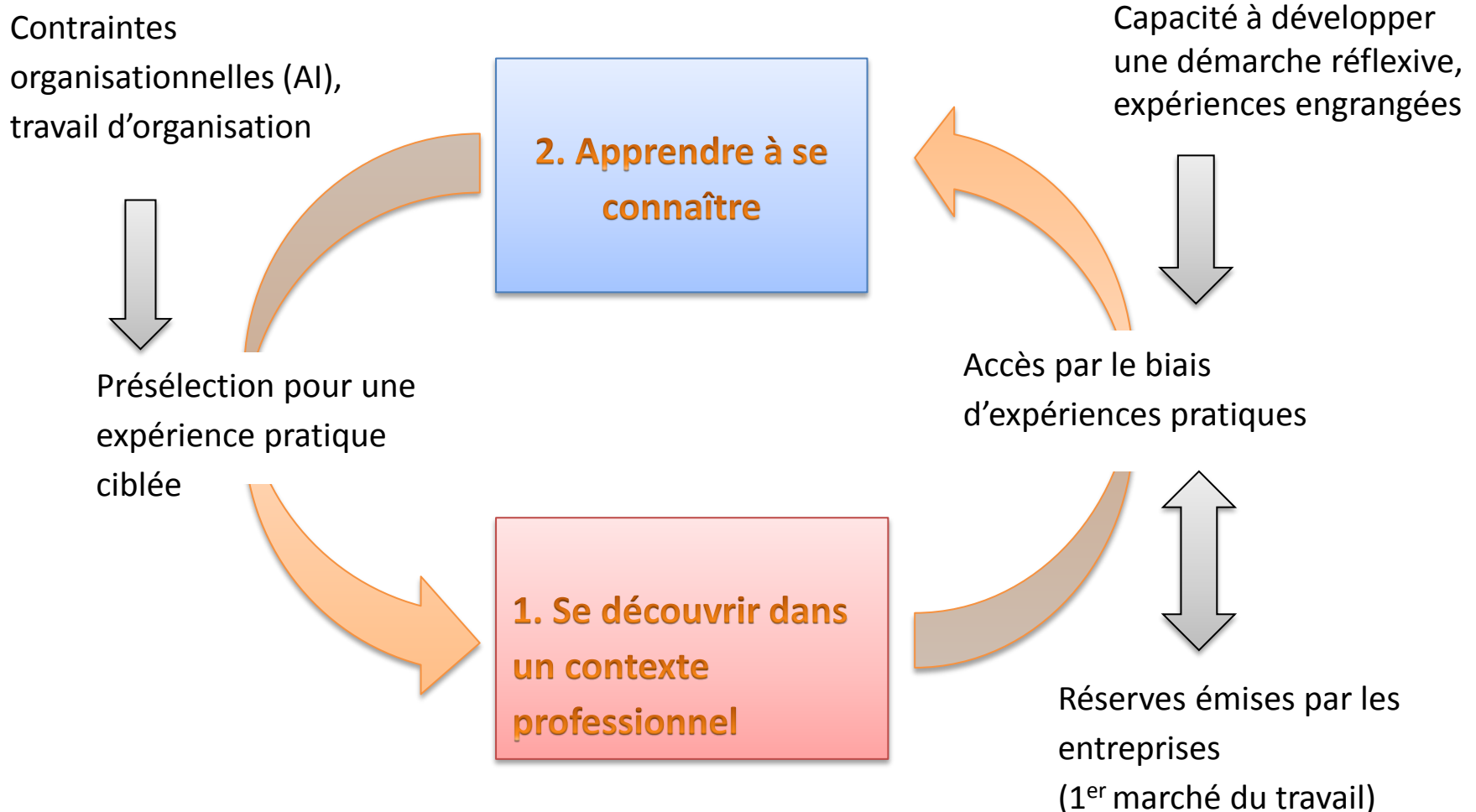
**2b) Offres d'encadrement:**  
encadrement individuel  
spécialisé, case  
management,  
compensation des  
désavantages,  
«supported education»



**2c) Situation de formation et perspectives professionnelles**  
des personnes  
accomplissant une  
formation AFP/FP

## 2a. Définir ses intérêts professionnels

### Apprendre à se connaître à travers un processus circulaire



# Conclusions pour le choix de la profession

- Réseau professionnel, notamment l'orientation professionnelle (de l'AI)
- Réseau privé (parents, famille, pairs)
- Contact avec l'économie
- Enseignement adapté aux groupes cibles à l'école, dans un contexte hétérogène
- Enseignants spécialisés disposant de connaissances approfondies sur l'intégration professionnelle

# **Nouveaux instruments: Des moyens d'enseignement...**

ont été créés ou sont en cours de réalisation!

- Le «Berufswahltagbuch» (Egloff & Jungo, 2014) a été remanié: sensiblement moins de texte, avec beaucoup plus de contenus, à consulter sur Internet à l'adresse: [www.berufswahltagbuch.ch](http://www.berufswahltagbuch.ch)
- Fiches de travail visant à faciliter la préparation au choix professionnel pour les jeunes atteints d'une déficience intellectuelle (Schellenberg, Studer, Krauss & Knecht – en prép.)

# Nouveaux instruments: Une plateforme Internet

Schnittstelle Übergang Schule-Beruf



**www.schuleberuf.hfh.ch**

## Wiki-Navigation

[Startseite](#)  
[Kontakt und Impressum](#)  
[Alphabetische Liste der Angebote](#)  
[Nach Phase](#)  
[Nach Zielgruppen](#)  
[Nach Kantonen](#)

## Wiki-Funktionen

[Info](#)  
[Letzte Änderungen](#)  
[Seitenlisten ▼](#)

# Large palette d'offres d'encadrement



- Case management
- Encadrement individuel spécialisé (EIS)
- «Supported education»
- Compensation des désavantages

# «Supported education»: Un modèle prometteur?

## «Supported education»

Apporter aux personnes atteintes d'une déficience un soutien durant leur formation sur le 1<sup>er</sup> marché du travail

*«Nous essayons de permettre à la personne en formation de mieux s'adapter à cet environnement, plutôt que d'adapter l'environnement à la personne en formation – comme on le ferait dans un contexte protégé»*  
(citation de l'un des responsables de la formation; étude de Hofmann, Schaub & Häfeli, 2013)

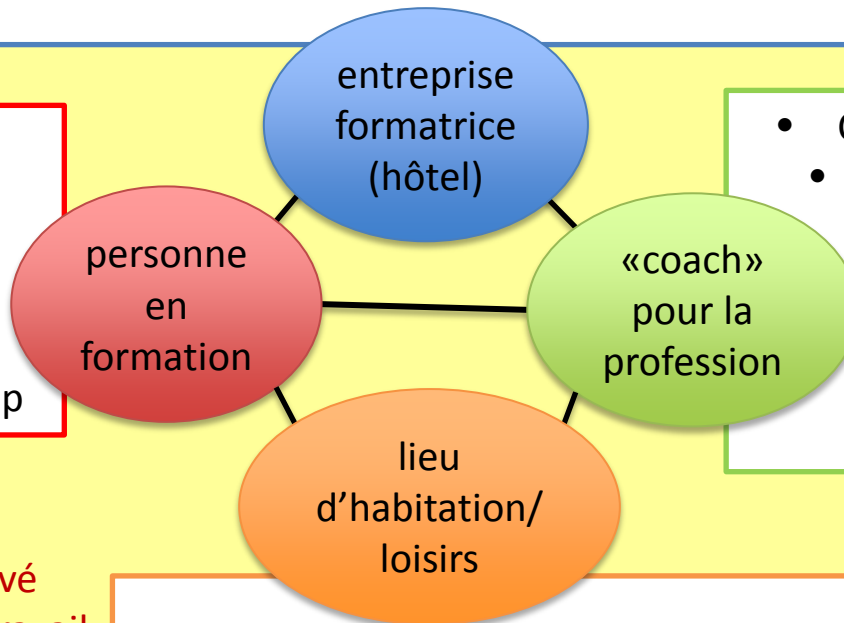
# Conditions de réussite – «supported education»

## Environnement plus large!

- Philosophie de l'entreprise/ attitude des cadres
- Equipe (rotation du personnel, acceptation)
- Pression/variation du volume de travail

- Déficience
- Motivation
- Capacité de résistance
- Stabilité
- Compétences sociales
- Acceptation du handicap

- Ecole professionnelle
- Environnement social privé
- Situation du marché du travail
- Système de la formation professionnelle
- Assurance-invalidité



- Compétences spécifiques
- Compréhension pour la personne en formation
  - Sensibilité / compétences sociales
- Compréhension des rôles/tâches

- Rapport à la gastronomie des responsables du lieu d'habitation
- Dynamique de groupe de la communauté d'habitation
- Situation spatiale/infrastructure



## **Conclusions – «Supported education»**

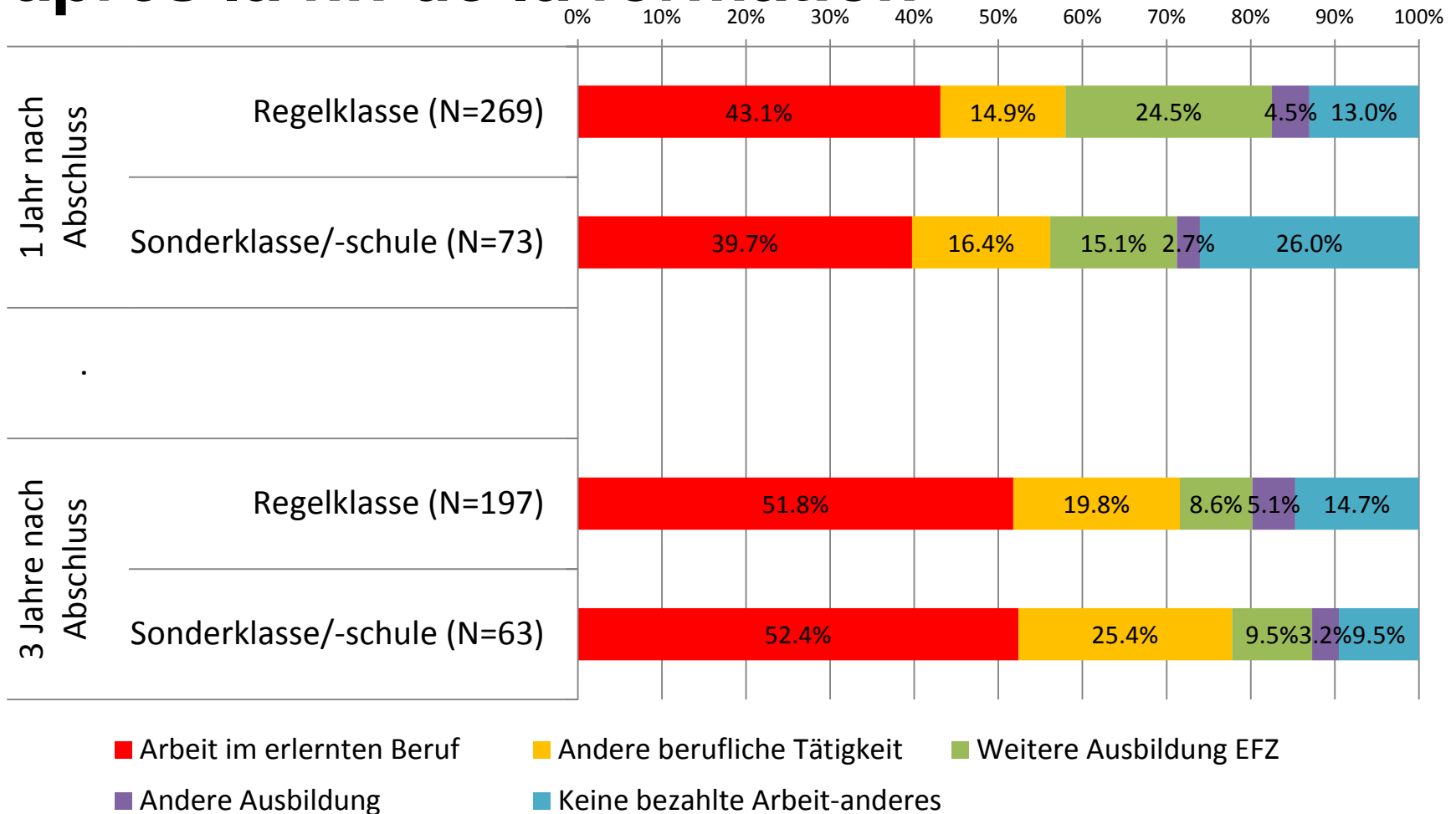
- Diversité du modèle: chance de répondre aux différents besoins
- Sélection minutieuse!
- Temps de formation exigeant, mais grande satisfaction
- Bonne intégration professionnelle: ½ sans rente, ¾ sur le 1<sup>er</sup> marché du travail
- Utilité d'offrir un suivi/accompagnement à l'intégration
- «Catégories de handicap»: pas très pertinentes en lien avec les possibilités professionnelles envisageables
- Les déficiences psychiques rendent l'intégration plus difficile

# **Formation pratique selon Insos (FPra): résultats de la recherche**

- Expériences généralement positives dans les institutions
- Insertion professionnelle pour 1/3 des personnes en formation (avec ou sans rente AI)
- Instrument adéquat pour les jeunes dont la capacité d'apprentissage ou de travail est limitée
- Importance d'orienter vers une formation AFP de deux ans
- Financement d'une deuxième année de formation: dépend de l'évaluation réalisée par l'AI

Source: Sempert & Kammermann (2010)

# AFP: Situation professionnelle après la fin de la formation



Source: Hofmann & Häfeli (2013)

# Comparaison AFP – formation pratique (FPra)

- 10% des jeunes ayant terminé une formation FPra accomplissent ensuite une formation subséquente (Sempert & Kammermann, 2010)
- Perméabilité: AFP→CFC: env. 20%, CFC→AFP: env. 20% (Hofmann & Häfeli, 2013)
- Les perspectives après une formation élémentaire AI/FP sont, comparativement à une formation AFP, moins bonnes (Doose, 2013, Parpan-Blaser, 2014)
  - En général, travail sur le premier marché du travail uniquement avec des mesures de soutien («coach» pour accompagner la personne dans l'exercice de sa profession, ainsi que soutien sur le plan financier)
  - ou dans des conditions précaires (insécurité des conditions de travail, mauvais salaire)

# **Facteurs déterminants pour un passage vers le premier marché du travail**

- Participation active des jeunes aux processus décisionnels
- Les jeunes doivent parler de leurs ambitions professionnelles et de la manière dont ils envisagent leur avenir
- Contribution de professionnels qui les soutiennent activement
- Accepter que le démarrage professionnel peut être difficile et les changements d'emploi assez complexes
- Diversité des parcours dans les biographies professionnelles (avec des discontinuités)

# Conclusions

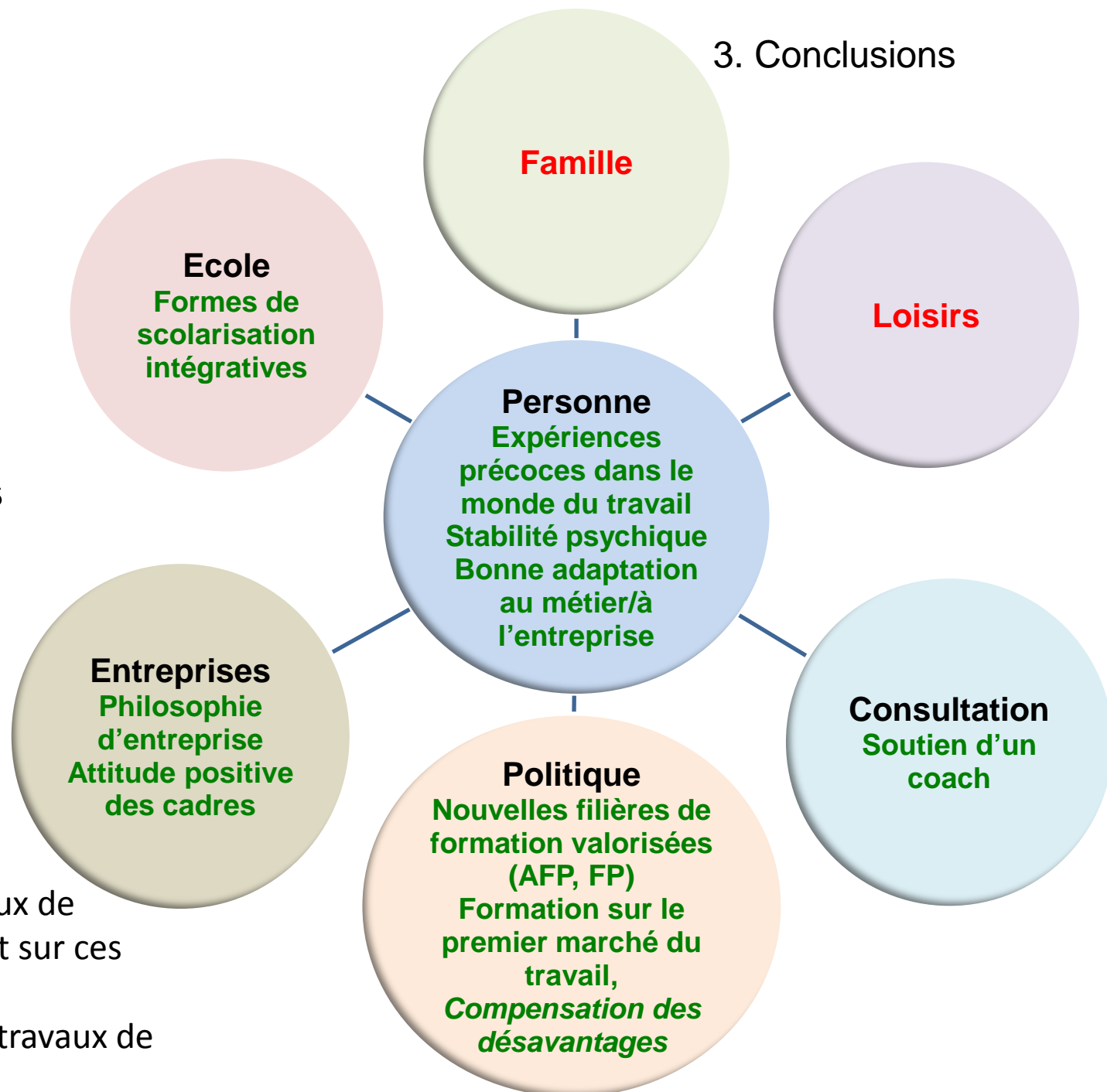


Si les **périodes de transition**  
comportent un certain nombre de risques,  
elles ouvrent aussi de nouvelles perspectives.

Influences  
positives pour  
une transition  
école – métier  
réussie: **les  
résultats  
obtenus dans  
le cadre de  
travaux de  
recherche  
récents**

En vert: des travaux de  
recherche existent sur ces  
thématiques

En rouge: peu de travaux de  
recherche actuels



# Merci de votre attention!



Photos: Gubler & Gerosa

Contact:

Claudia Schellenberg, Dr. phil.  
[claudia.schellenberg@hfh.ch](mailto:claudia.schellenberg@hfh.ch)