

Elèves à risque ou transitions à risque ? Quelques enjeux autour de l'inclusion scolaire

Deniz Gyger Gaspoz, Serge Ramel et Valérie Schürch

Haute école pédagogique du canton de Vaud

UER « Développement de l'enfant à l'adulte »



D. Gyger D., V. Schürch & S. Ramel / 02.09.15

Des transitions à risque pour les élèves à risque

Trouver son chemin...



Des transitions à risque pour les élèves à risque

Oser se lancer...



hep/

Des transitions à risque pour les élèves à risque

Franchir une étape ...



hep/

Des transitions à risque pour les élèves à risque

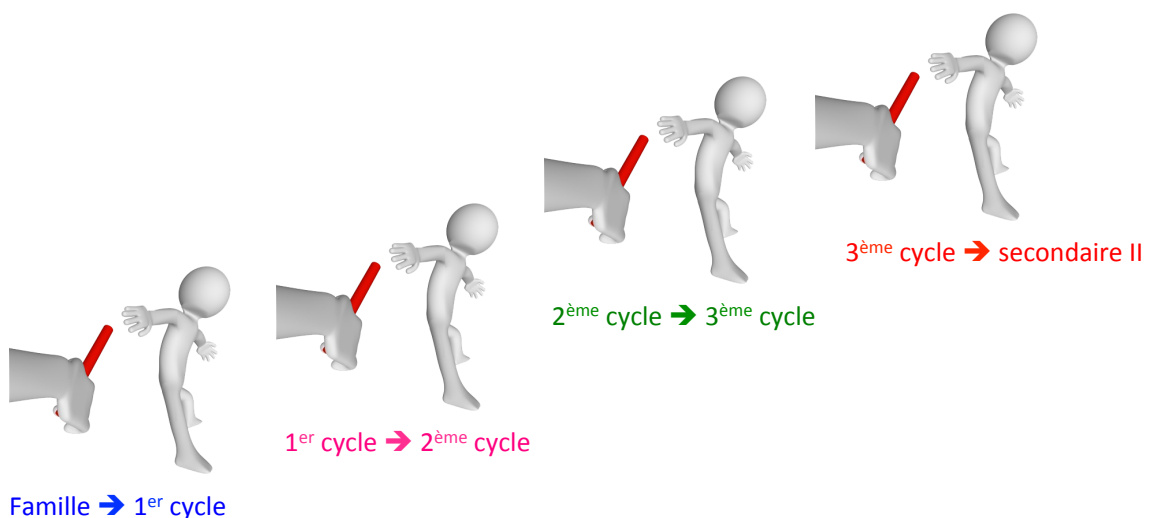
Contourner l'obstacle ...



hep/

D. Gyger D., V. Schürch & S. Ramel / 02.09.15

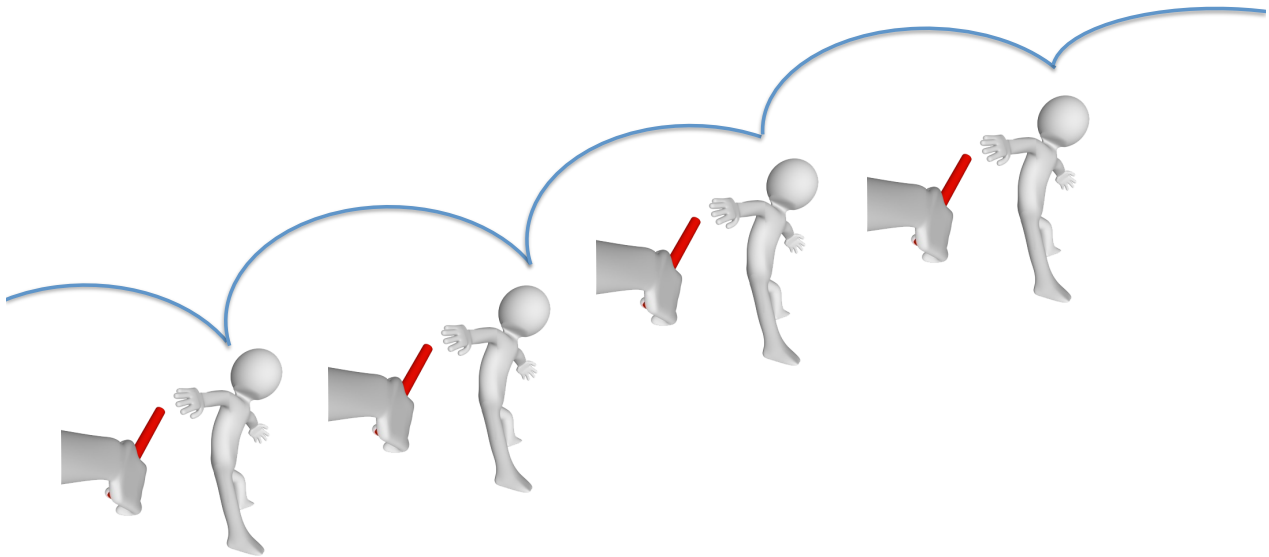
Une succession de transitions



La transition vers le monde professionnel s'inscrit dans une suite de transition plus ou moins bien vécue.

hep/

Importance d'un projet pour l'élève



Si les enseignants se suivent et ne se ressemblent pas, l'élève évolue mais reste la même personne...

→ Nécessité de lutter contre une certaine myopie scolaire !

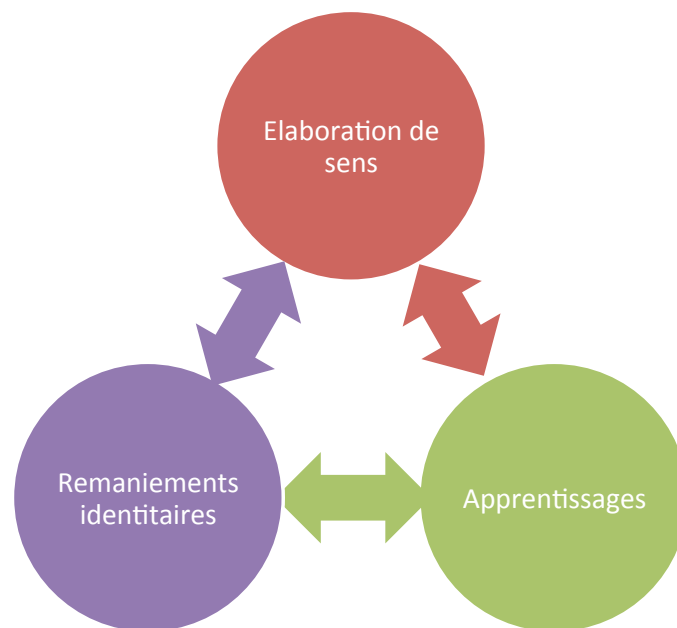
hep/

Du changement à la transition : l'effet des ruptures

- Le changement entraîne un processus de transition.
- Il existe trois types de transitions scolaires: ordinaire, d'orientation, subie.
- Un processus de transition est toujours la conséquence de ruptures.
- Un processus de transition comporte des risques.

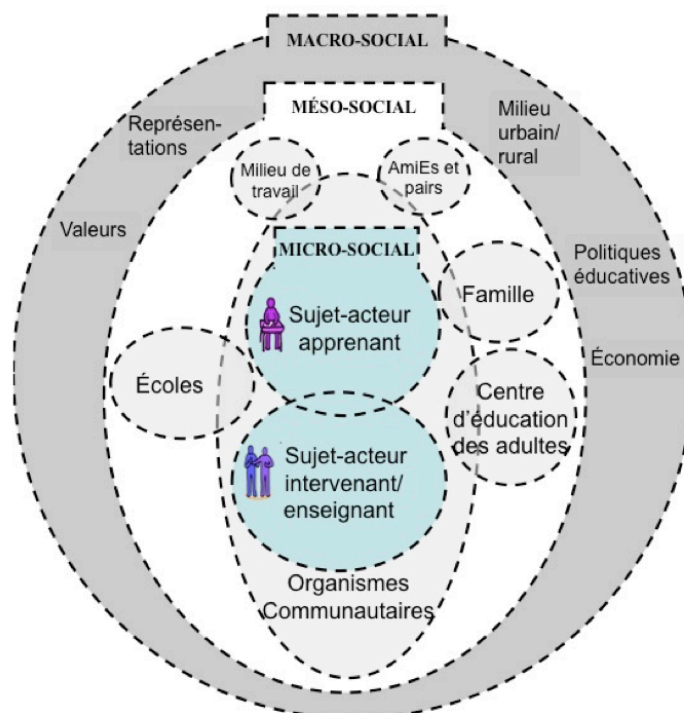
hep/

La transition: un processus développemental



hep/

Une approche écologique du risque

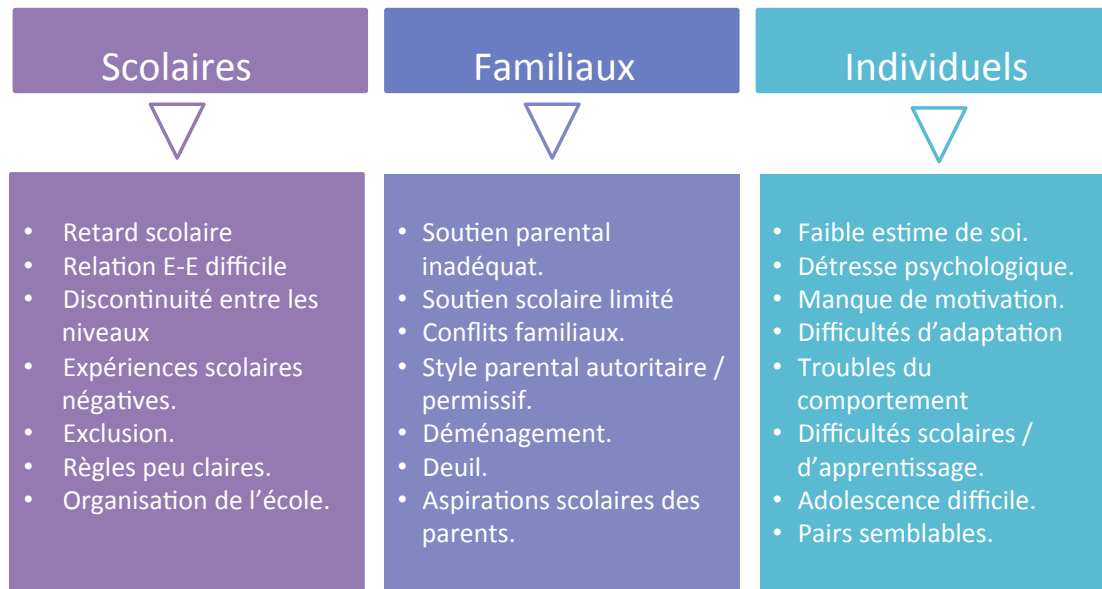


Desmarais (2011)

hep/

Facteurs de risque

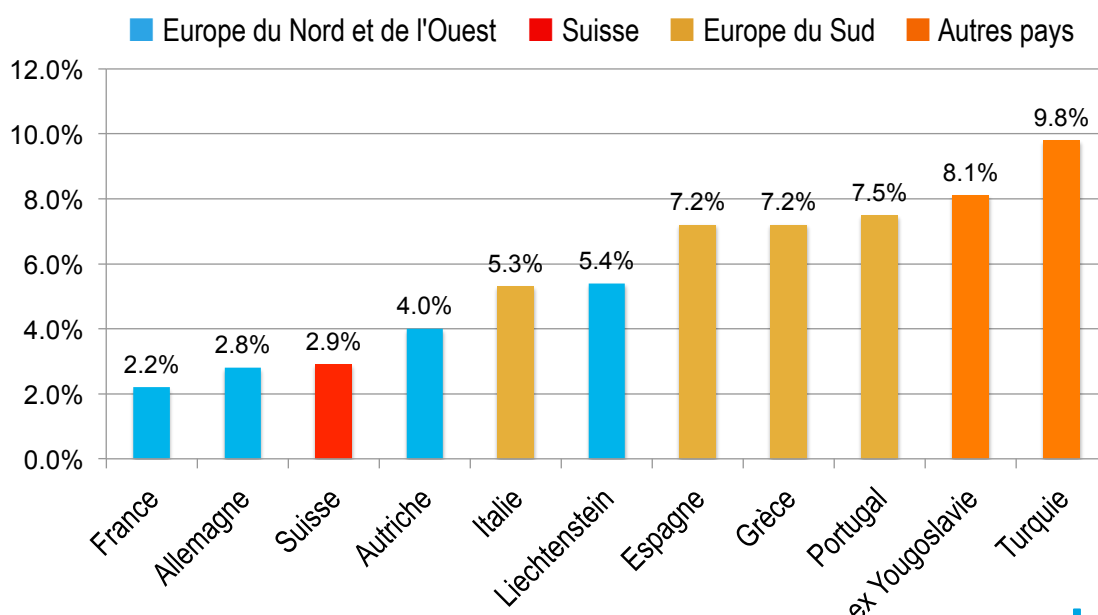
« Un évènement ou une condition qui augmente la probabilité qu'un jeune éprouve des problèmes d'adaptation scolaire ou sociale » (Potvin & Lapointe, 2010).



hep/

Quand le risque est lié à un groupe d'appartenance

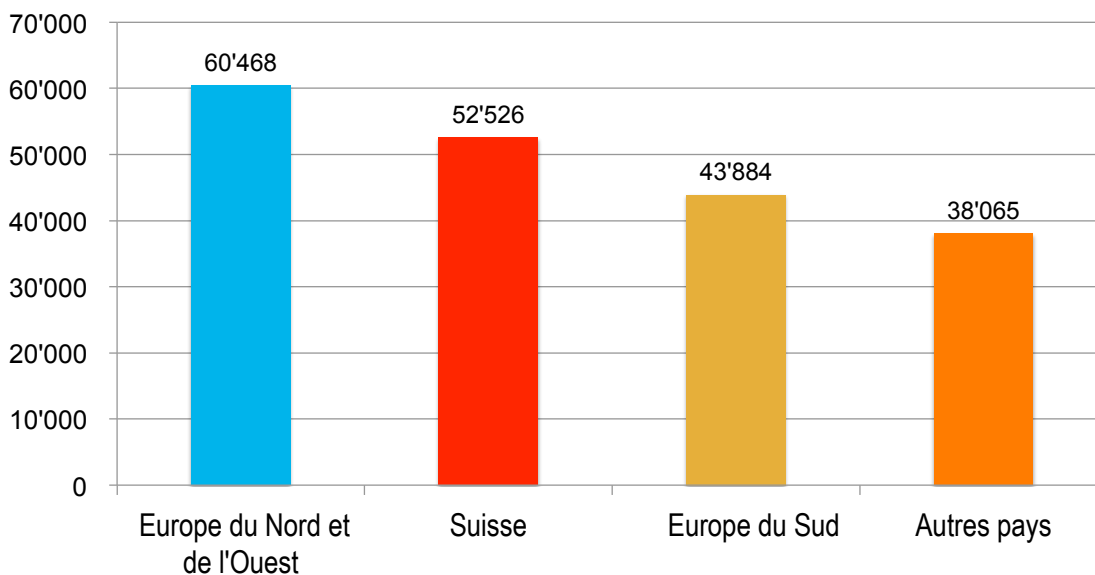
Elèves au bénéfice d'un enseignement spécialisé en 2012/13 (OFS, 2014)



hep/

Quand le risque est lié à un groupe d'appartenance

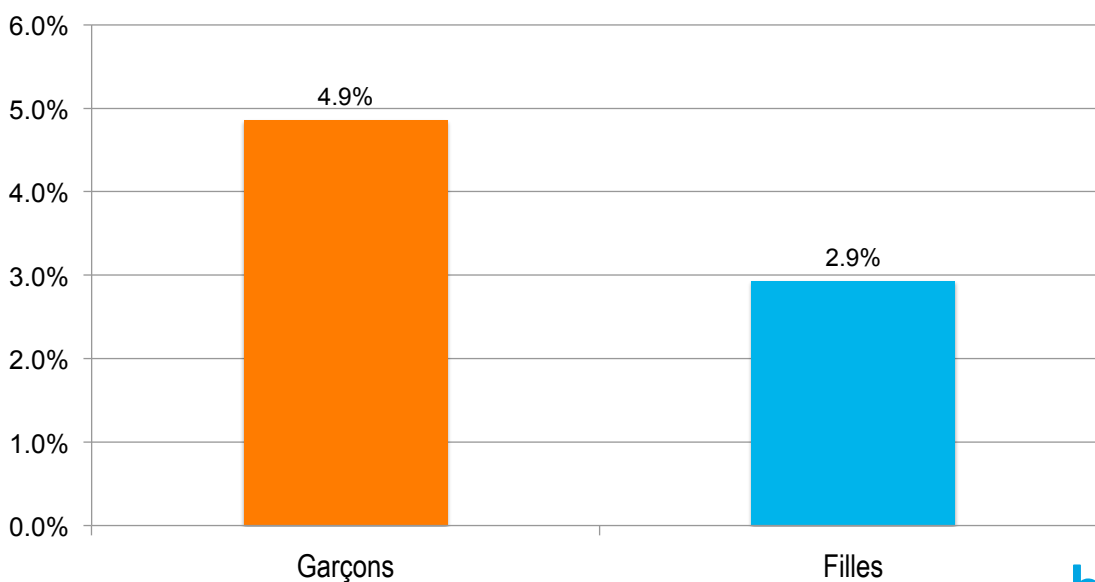
Revenu annuel médian selon la région d'origine en 2013 (OFS, 2014)



hep/

Quand le risque est lié à un groupe d'appartenance

Elèves au bénéfice d'un enseignement spécialisé en 2012/13 (OFS, 2014)



hep/

Un exemple: les élèves avec des TEC

(Bradley, Doolittle, & Bartolotta, 2008)

Placement :

- 82 % en école régulière → 30% de leur temps en classes spéciales ;
- 18 % en milieu institutionnel ;

En classe :

- Plus faible participation ;
- De moins bonnes notes ;
- De punitions plus sévères (64% exclusion disciplinaire);

À long terme :

- Risque élevé → abus de substances et des problèmes relationnels ;
- Risque élevé de décrochage (56% finissent les études secondaires);
- Difficulté à trouver et conserver un emploi ;
- Problèmes avec la justice.

hep/

D. Gyger D., V. Schürch & S. Ramel / 02.09.15

Facteurs de protection

« Un facteur de protection modifie, améliore ou altère les réponses d'une personne à certains facteurs de risque et de stress environnementaux qui prédisposent à l'inadaptation scolaire ou sociale. On parle également de facteur de résilience » (Potvin & Lapointe, 2010).



Source: <http://www.stress-info.org/nouvelles-recentes/qualite-de-vie-au-travail-faut-il-agir-sur-le-stress-ou-sur-la-motivation/>

hep/

Anticiper la transition 1 chez les élèves dits « à risque »

- Le projet LIFT: <http://jugendprojekt-lift.ch/projet-lift/>
- Les bénéfices:
 - développement de compétences
 - exploration de soi et du monde professionnel
 - finalement, l'école c'est important pour la suite...
- Une mesure pro-active



Extrait d'entretien : résultat scolaire

Marcel : Oui, enfin, normalement avant que je commence le projet LIFT je n'aimais pas trop me lever le matin. Enfin je détestais. Comment dire, j'avais la flemme, je n'aimais pas aller à l'école. Maintenant comment dire, j'ai... je m'entends, enfin je me suis plus ouvert on va dire, ça m'a bien aidé le truc de dire bonjour à tout le monde. Ça aide à s'ouvrir on va dire. Par rapport à l'école, je pense pouvoir dire sans mentir que je me suis amélioré parce que j'avais 7 points négatifs, j'étais en échec. J'ai trois points négatifs, je passe, donc je suis content.

Chercheuse : et tu penses que c'est lié à LIFT ?

Marcel : Ben je pense parce que le premier semestre je ne faisais pas LIFT, 2ème semestre je fais LIFT et tous mes points négatifs ils sont partis.



Extrait d'entretien : le comportement

Salim: Parce que si on est nul à l'école on aura un sale boulot.

Chercheuse: Tu n'y pensais pas avant?

Salim: Non.

Chercheuse: Non?

Salim: Franchement, **NON**. Je pensais qu'un boulot pour moi c'était n'importe lequel tant qu'on gagnait de la thune. Mais en fait, non (...). J'essaie. Je suis les cours, plus ou moins. Enfin, j'essaie de suivre les cours. Et_ je suis plus respectueux envers les profs parce qu'avant ce n'était pas trop ça.

Chercheuse : Pourquoi maintenant tu deviens plus respectueux ?

Salim : Je ne sais pas_ sûrement_ à cause de mes points négatifs. Je me dis que si j'ai un bon comportement ça me donnera un plus que si j'ai un mauvais comportement (...).

Chercheuse : donc tu penses à ton avenir ?

Salim : Ouais.

hep/

Un LIFT pour les élèves en situation de handicap ?



Notre fille souhaite devenir fleuriste, elle a récemment fait un stage chez une professionnelle. Celle-ci s'est montrée ravie et lui a fait un rapport très positif. Nous cherchons actuellement une place d'apprentissage dans le domaine de l'horticulture, afin que notre ado continue sa formation. Elle a soif d'apprendre et se projette dans l'avenir comme une adulte autonome, ce qui nous réjouit. ■

Femina, 23.08.15

hep/

Une égalité de chance au décollage ?

« Les écoles sont comme des aéroports : les élèves-passagers arrivent de milieux variés et se dirigent vers de nombreuses destinations. Leurs décollages particuliers vers le monde adulte exigent divers plans de vol » (Mel Levine, 2003).

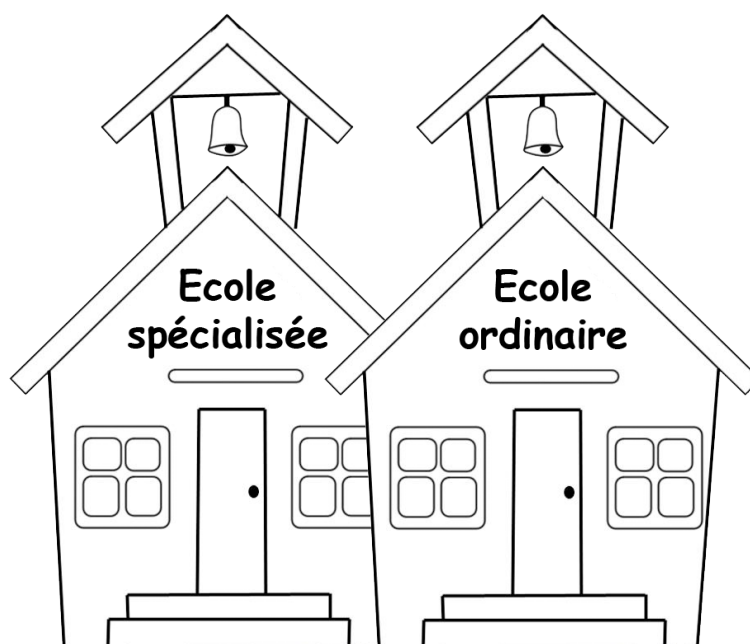
hep/

Une égalité de chance au décollage ?



hep/

Une collaboration nécessaire



hep/

S'inscrire dans une visée inclusive scolaire et sociale



hep/